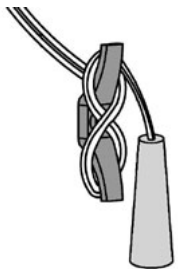


WAARSCHUWING

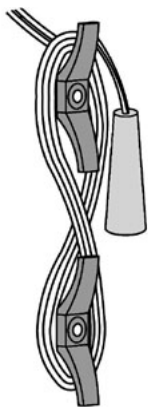
Jonge kinderen kunnen verstrikt raken in de lus van de trekkoorden, kettingen, banden en koorden waarmee raambekleding bediend wordt. Ook kunnen ze koorden om hun hals wikkelen. Houd, om wurging en verstikking te voorkomen, de koorden buiten bereik van jonge kinderen. Plaats bedden, wiegen en ander meubilair uit de buurt van koorden van raambekleding. Knoop koorden niet aan elkaar. Zorg dat de koorden niet verstrengeld raken of een lus vormen. Installeer en gebruik de bijgeleverde onderdelen voor kindveiligheid overeenkomstig de installatie-instructies om het risico op verstikking en verstrengeling te verkleinen. In overeenstemming met EN13120

Koordkikker

- Bevestig altijd de meegeleverde koordkickers op een plaats waar de optrekkoorden buiten het bereik van kinderen zijn.
- Wind de optrekkoorden om de koordkickers zoals afgebeeld in tekening 6, plaats zonodig 2 koordkickers (tek.7).



tek. 6

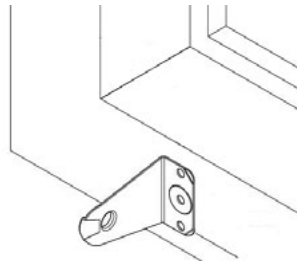


tek. 7

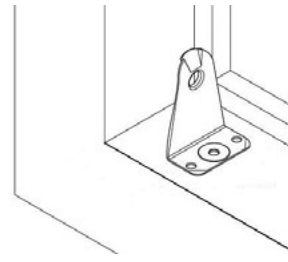
- De bovenrail mag niet lager dan 1,5 meter boven de vloer gemonteerd worden en de koordkickers moeten zo dicht mogelijk bij de bovenrail geplaatst worden, in alle gevallen niet lager dan 1,5 m boven de vloer

Fixeerbeugels

- Fixeerbeugels kunnen in de dag of op de dag gemonteerd worden.
- Fixeerbeugels houden de onderlat in een vaste positie en worden aan weerszijden van de onderlat bevestigd, zoals aangegeven in tekening 8 "op de dag", en tekening 9 "in de dag".
- Voor het optrekken van de houten jaloezie moet de onderlat uit de fixeerbeugels worden gehaald.



tek. 8



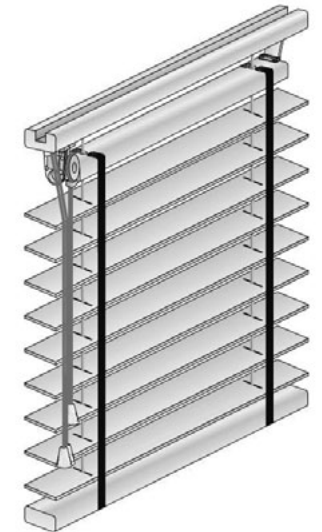
tek. 9

Reiniging en onderhoud

- Regelmatig afstoffen met een plumeau is normaal gesproken voldoende. Zonodig met een vochtige doek stof afnemen.
- Erg vuile lamellen voorzichtig met wat water en een milde (niet synthetische) allesreiner reinigen.

Montagehandleiding en bedieningsinstructies

Houten Jaloezieën Original Memphis



3512.00.9993



sunway® | exclusieve raambekleding

SUNWAY (Benelux) BV Postbus 98 3430 AB Nieuwegein
Tel. (030) 608 31 00 Fax (030) 604 84 25
E-mail: sunway@sunway.nl Website: www.sunway.nl

sunway® | exclusieve raambekleding

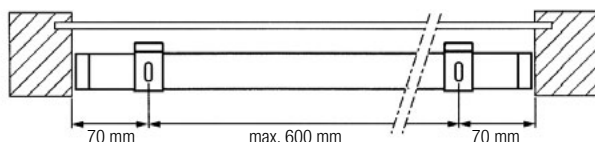
Montage

Vorbereiding

- Open de verpakking voorzichtig zonder het product te beschadigen.
- Stel vast welk product bestemd is voor welk raam.
- Controleer, voordat met montage wordt aangevangen, of de gekozen plaats waterpas en egaal is.
- Controleer tevens of het vlak waarin gemonteerd wordt voldoende draagkracht heeft in verband met het gewicht van de houten jaloezie.

Montage

- Houd rekening met obstakels zoals raamhandels e.d.
- De buitenste F-steunen dienen zo dicht mogelijk bij het koordrem- en tuimelmechanisme te worden geplaatst.

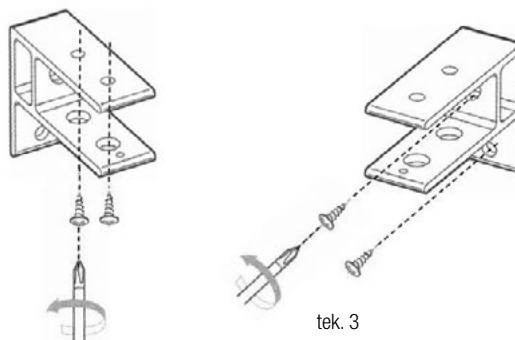


tek. 1

- Verdeel de overige steunen op regelmatige afstand. Max. afstand tussen 2 steunen is 60 cm (tek.1).
- Teken daarna de positie van de montagesteunen af (waterpas en in één lijn).

Bevestiging van de F-steunen

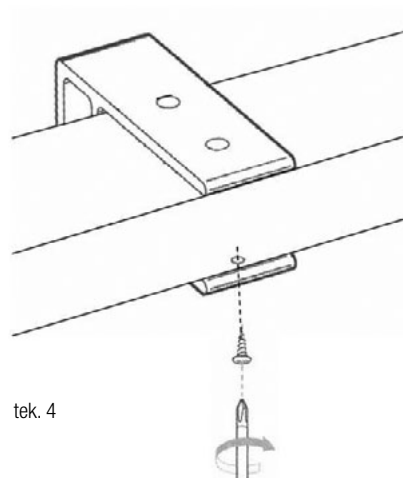
- Schroef de F-steunen tegen het plafond of op de wand (tek. 2 en 3).



tek. 2

tek. 3

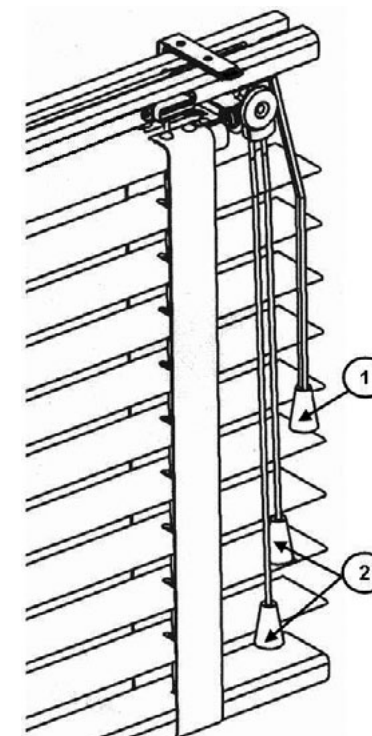
- Plaats de bovenlat in de F-steunen, en borg deze met de meegeleverde schroeven aan onderzijde van de F-steun (tek.4).



tek. 4

Bediening

- Kantel de lamellen eerst in horizontale positie voordat de houten jaloezie wordt opgetrokken of neergelaten. De lamellen kunnen worden gekanteld door de tuimelkoorden ① met beide handen vast te houden en één van de de twee tuimelkoorden in verticale richting te trekken.
- Door de optrekkoorden ② naar het midden toe te halen wordt het koordslot ontkoppeld en zakt de houten jaloezie naar beneden. Door de koorden in verticale stand weer los te laten blokkeert de koordrem de houten jaloezie op elke gewenste hoogte. (tek.5)



tek. 5

- ① Optrekkoord
- ② Tuimelkoorden