

# Schakelschema Plissé & Duette® Producten

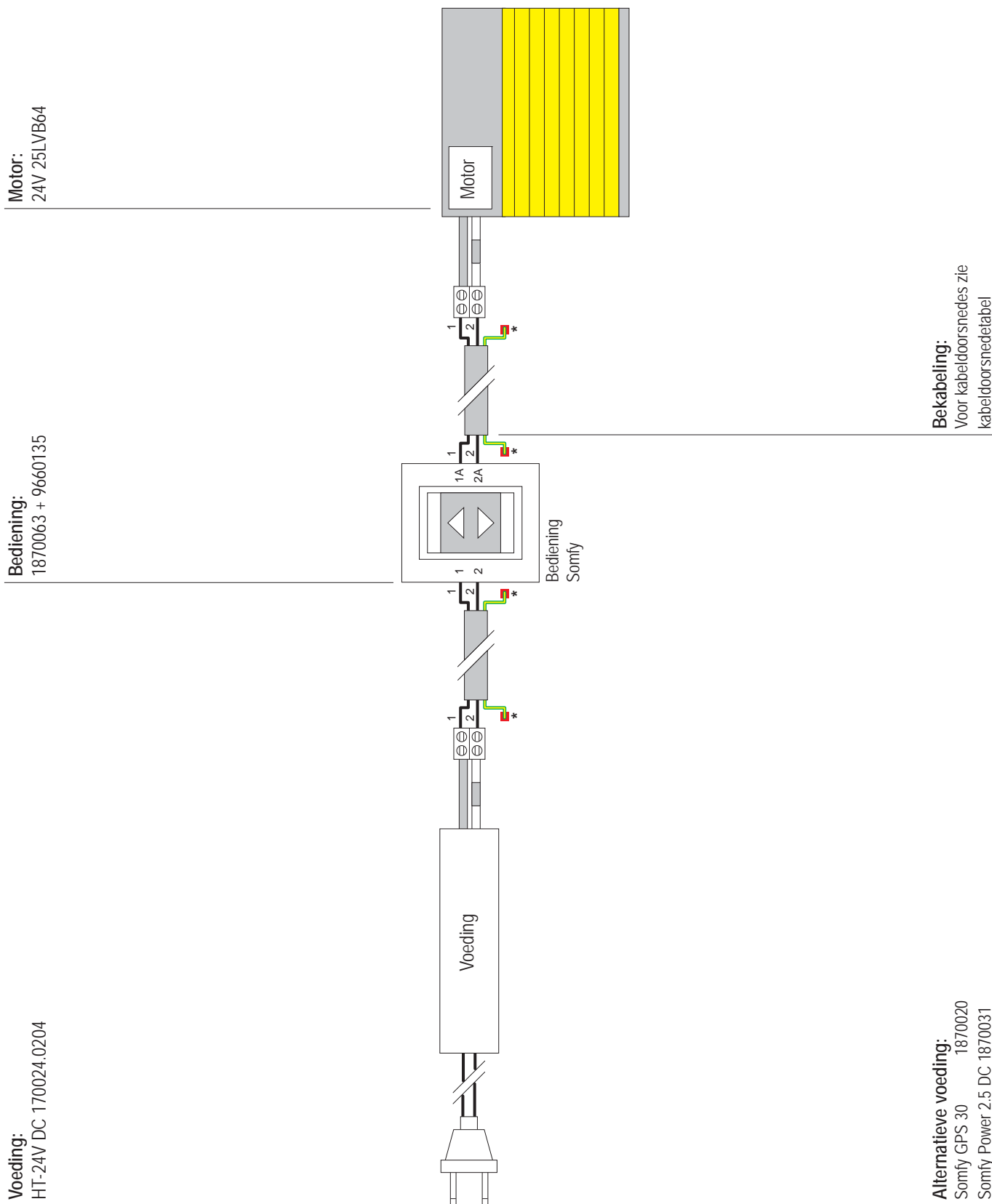
## Solo: schakelaar bediend



- De ingebouwde motor (24 volt gelijkstroom), met automatische instelling van de eindstanden, mag alleen met een 24 Volt gelijkstroom netvoeding met een capaciteit van min. 0.6 A op het 230 V stroomnet worden aangesloten.
- Gebruik alleen door de plisséfabrikant aanbevolen netvoedingen en motorsturingen, dit om beschadiging of verkeerd functioneren door niet geschikte elektrische onderdelen te voorkomen!
- Voor het aansluiten moet het elektrische schema van de fabrikant van de netvoeding worden opgevolgd.

## Optie

### E1-AE/BE



# Schakelschema Plissé & Duette® Producten

## Solo: schakelaar bediend



- De ingebouwde motor (24 volt gelijkstroom), met automatische instelling van de eindstanden, mag alleen met een 24 Volt gelijkstroom netvoeding met een capaciteit van min. 0.6 A op het 230 V stroomnet worden aangesloten.
- Gebruik alleen door de plisséfabrikant aanbevolen netvoedingen en motorsturingen, dit om beschadiging of verkeerd functioneren door niet geschikte elektrisch onderdelen te voorkomen!
- Voor het aansluiten moet het elektrische schema van de fabrikant van de netvoeding worden opgevolgd.

**Optie**

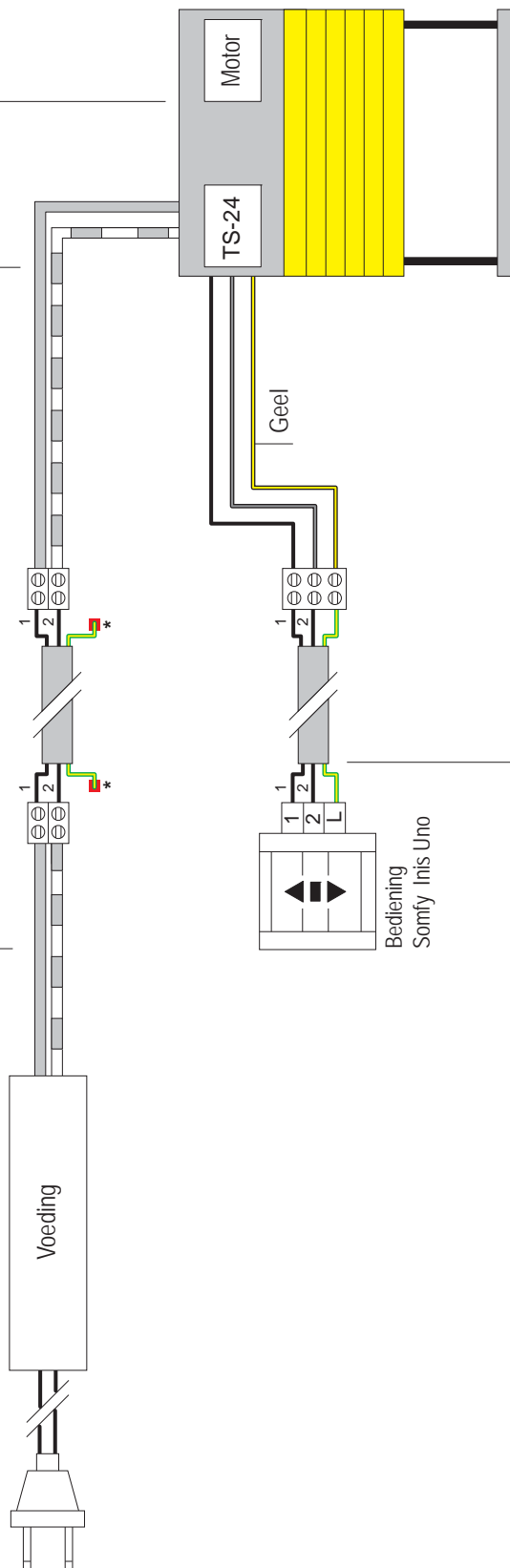
**E1-PE**

**Voeding:**  
HT-24V DC 170024.0204

**Bediening:**  
1800012

**Control unit:**  
TS-24

**Motor:**  
24V 25LVB64



**Bekabeling:**  
Voor kabeldoorsnedes zie kabel-  
doorsnedetabel

**Alternatieve voeding:**  
Somfy Power 2.5 DC 1870031

# Schakelschema Plissé & Duette® Producten

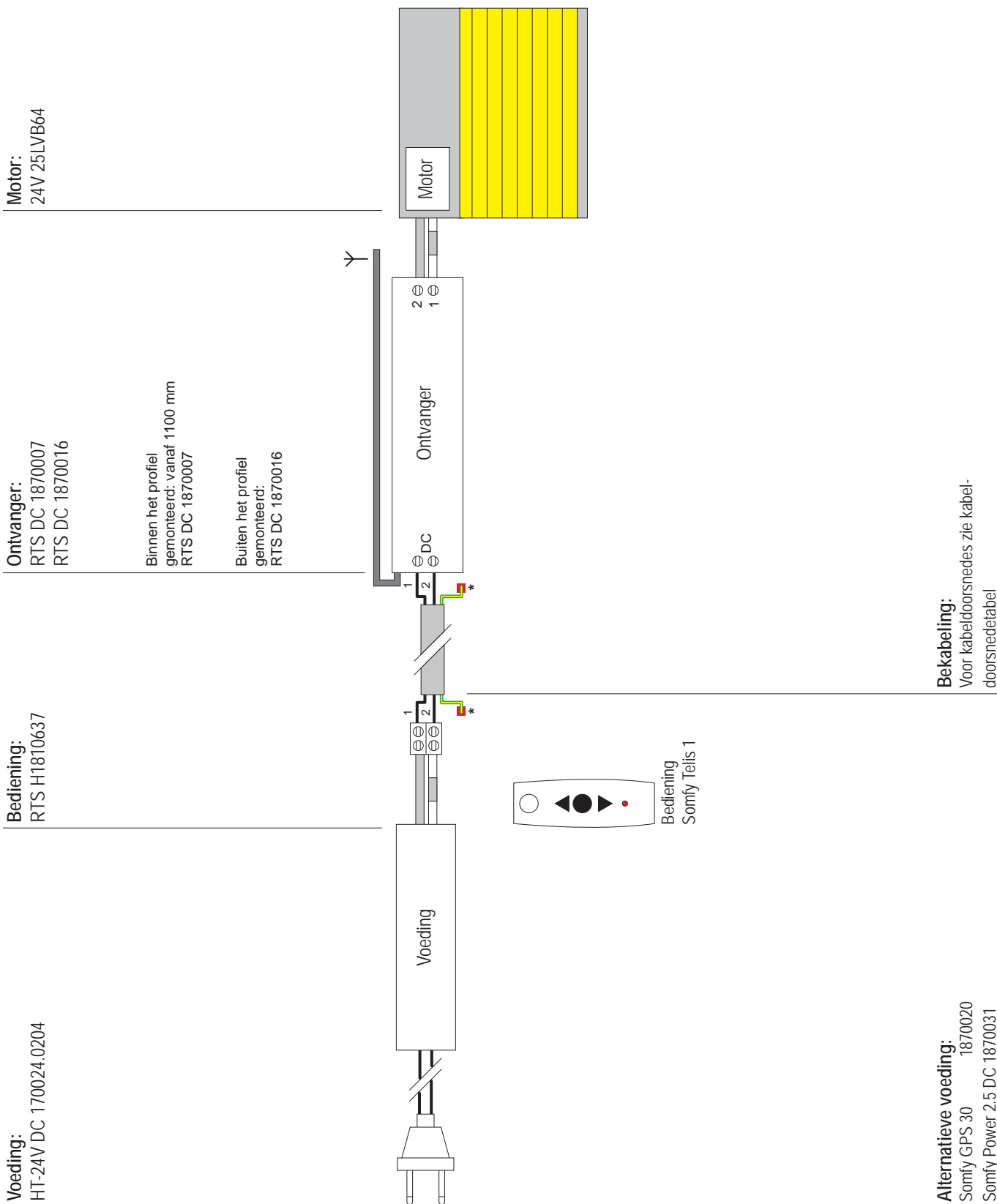
## Solo: draadloze afstandsbediening



- De ingebouwde motor (24 volt gelijkstroom), met automatische instelling van de eindstanden, mag alleen met een 24 Volt gelijkstroom netvoeding met een capaciteit van min. 0.6 A op het 230 V stroomnet worden aangesloten.
- Gebruik alleen door de plisséfabrikant aanbevolen netvoedingen en motorsturingen, dit om beschadiging of verkeerd functioneren door niet geschikte elektrische onderdelen te voorkomen!
- Voor het aansluiten moet het elektrische schema van de fabrikant van de netvoeding worden opgevolgd.

**Optie**

**E2-AE/BE**



# Schakelschema Plissé & Duette® Producten

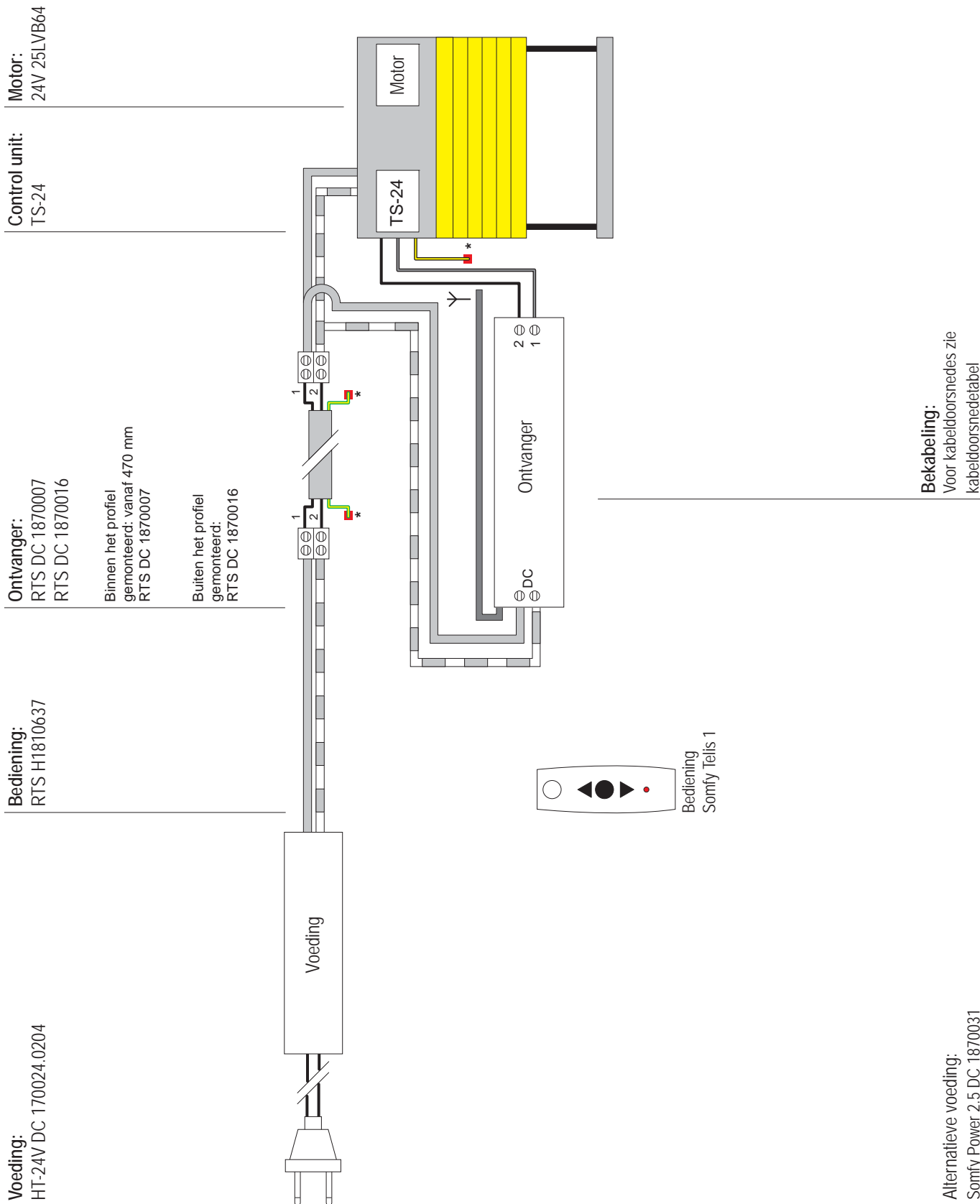
## Solo: draadloze afstandsbediening



- De ingebouwde motor (24 volt gelijkstroom), met automatische instelling van de eindstanden, mag alleen met een 24 Volt gelijkstroom netvoeding met een capaciteit van min. 0.6 A op het 230 V stroomnet worden aangesloten.
- Gebruik alleen door de plisséfabrikant aanbevolen netvoedingen en motorsturingen, dit om beschadiging of verkeerd functioneren door niet geschikte elektrische onderdelen te voorkomen!
- Voor het aansluiten moet het elektrische schema van de fabrikant van de netvoeding worden opgevolgd.

### Optie

### E2-PE



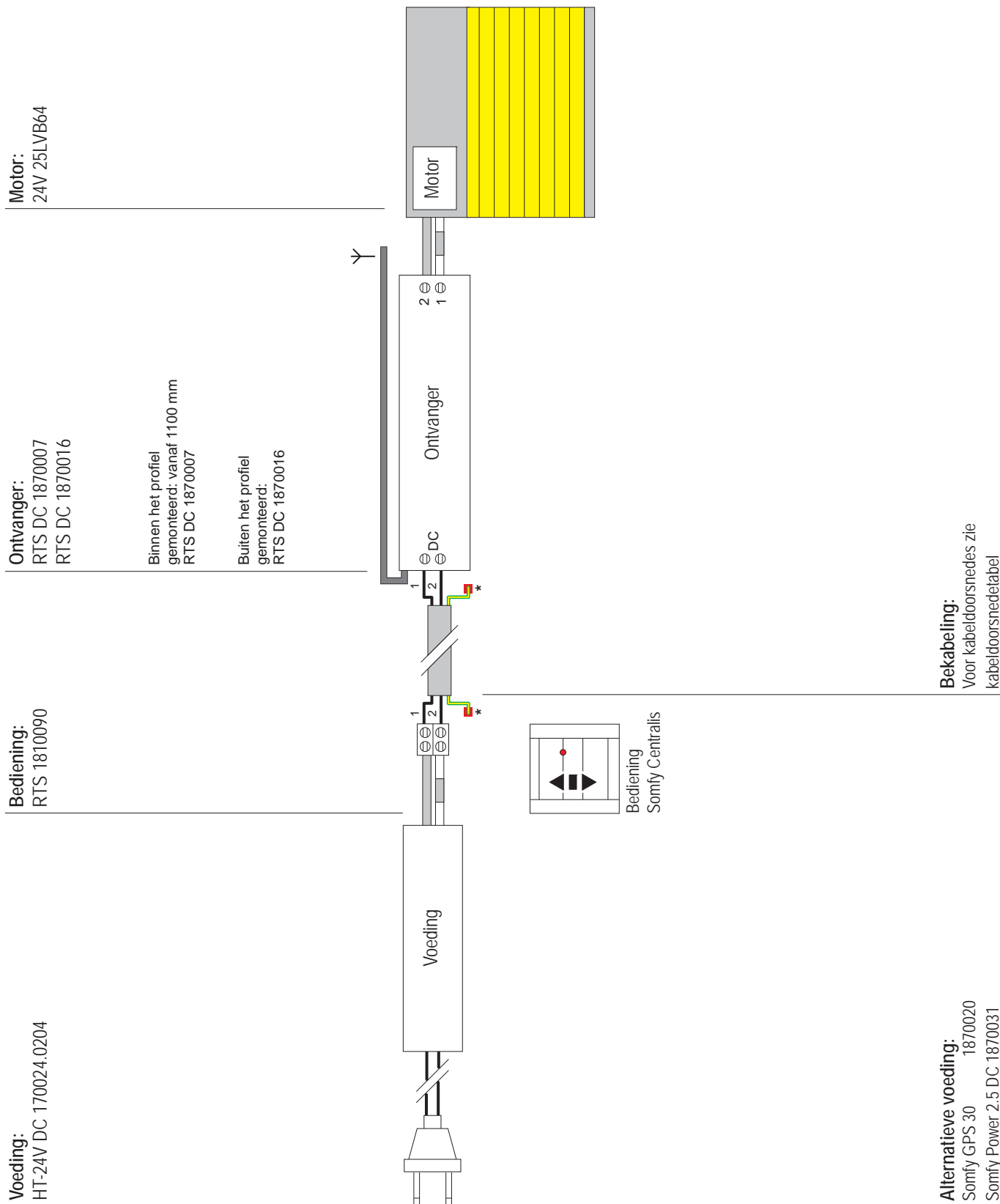
# Schakelschema Plissé & Duette® Producten

## Solo: op muur gemonteerde draadloze afstandsbediening



- De ingebouwde motor (24 volt gelijkstroom), met automatische instelling van de eindstanden, mag alleen met een 24 Volt gelijkstroom netvoeding met een capaciteit van min. 0.6 A op het 230 V stroomnet worden aangesloten.
- Gebruik alleen door de plisséfabrikant aanbevolen netvoedingen en motorsturingen, dit om beschadiging of verkeerd functioneren door niet geschikte elektrische onderdelen te voorkomen!
- Voor het aansluiten moet het elektrische schema van de fabrikant van de netvoeding worden opgevolgd.

**Optie**  
**E3-AE/BE**



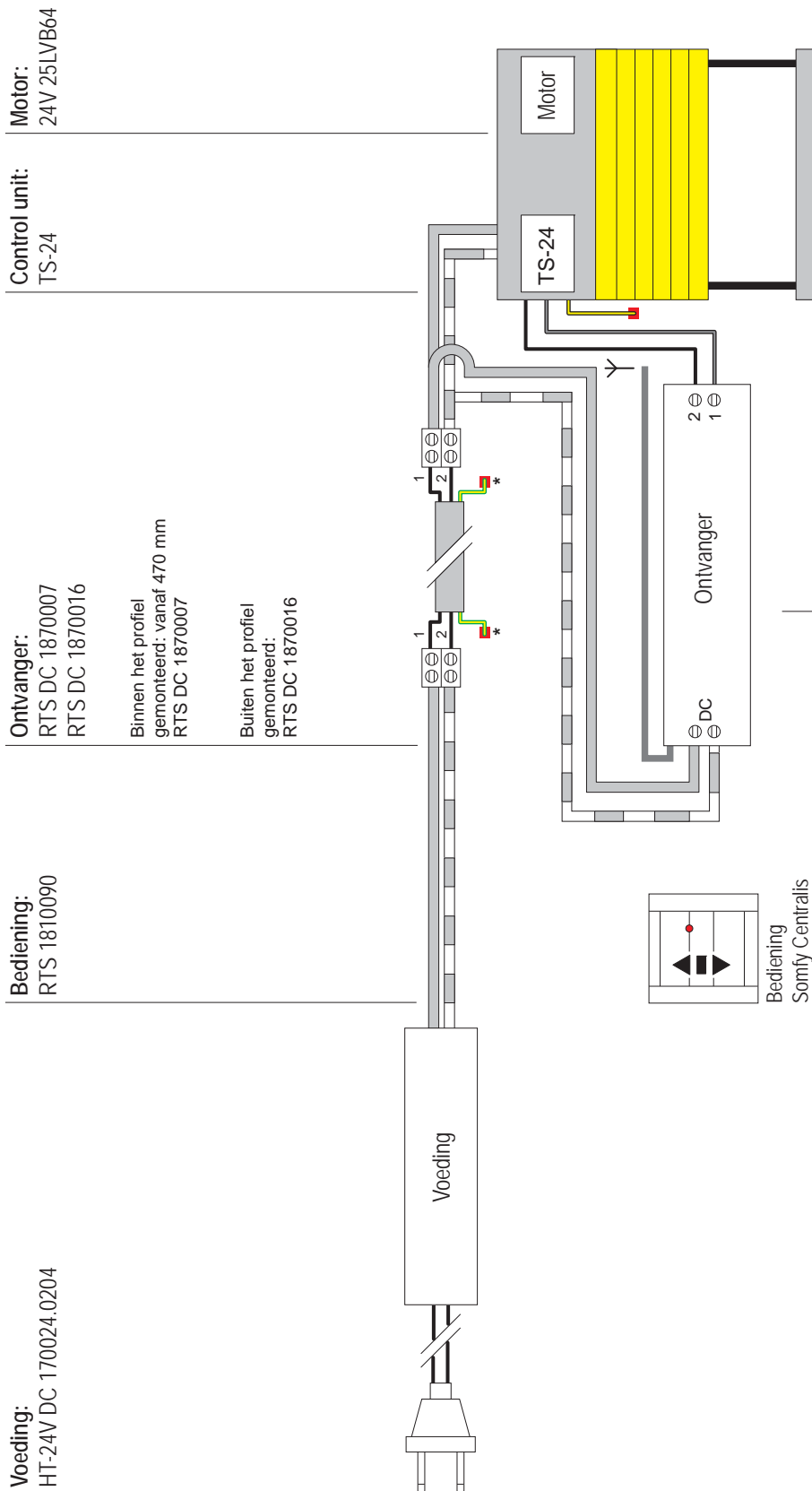
# Schakelschema Plissé & Duette® Producten

## Solo: op muur gemonteerde draadloze afstandsbediening



- De ingebouwde motor (24 volt gelijkstroom), met automatische instelling van de eindstanden, mag alleen met een 24 Volt gelijkstroom netvoeding met een capaciteit van min. 0.6 A op het 230 V stroomnet worden aangesloten.
- Gebruik alleen door de plisséfabrikant aanbevolen netvoedingen en motorsturingen, dit om beschadiging of verkeerd functioneren door niet geschikte elektrische onderdelen te voorkomen!
- Voor het aansluiten moet het elektrische schema van de fabrikant van de netvoeding worden opgevolgd.

**Optie**  
**E3-PE**





# Schakelschema Plissé & Duette® Producten

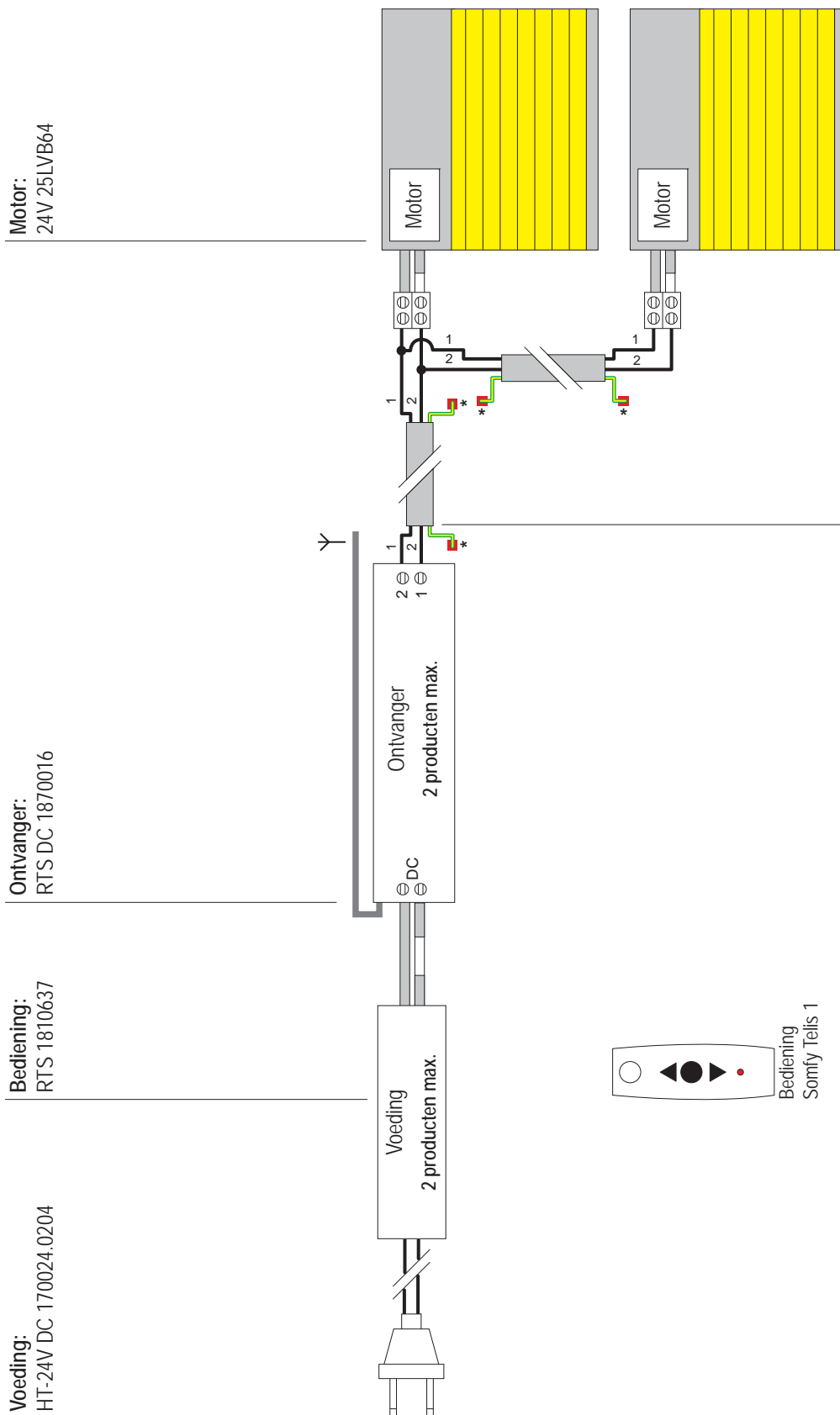
## Groep: draadloze centrale afstandsbediening



- De ingebouwde motor (24 volt gelijkstroom), met automatische instelling van de eindstanden, mag alleen met een 24 Volt gelijkstroom netvoeding met een capaciteit van min. 0.6 A op het 230 V stroomnet worden aangesloten.
- Gebruik alleen door de plisséfabrikant aanbevolen netvoedingen en motorsturingen, dit om beschadiging of verkeerd functioneren door niet geschikte elektrische onderdelen te voorkomen!
- Voor het aansluiten moet het elektrische schema van de fabrikant van de netvoeding worden opgevolgd.

### Optie

### E5-AE/BE



**Bekabeling:**  
Voor kabeldoorsnedes zie  
kabeldoorsnedetabel

**Alternatieve voeding:**  
2 producten max.  
Somfy GPS 30 1870020





**Voeding:**  
HT-24V 170024.0204

**Bediening:**  
RTS 1810090

**Ontvanger:**  
RTS DC 1870016

**Motor:**  
24V 25LVB64

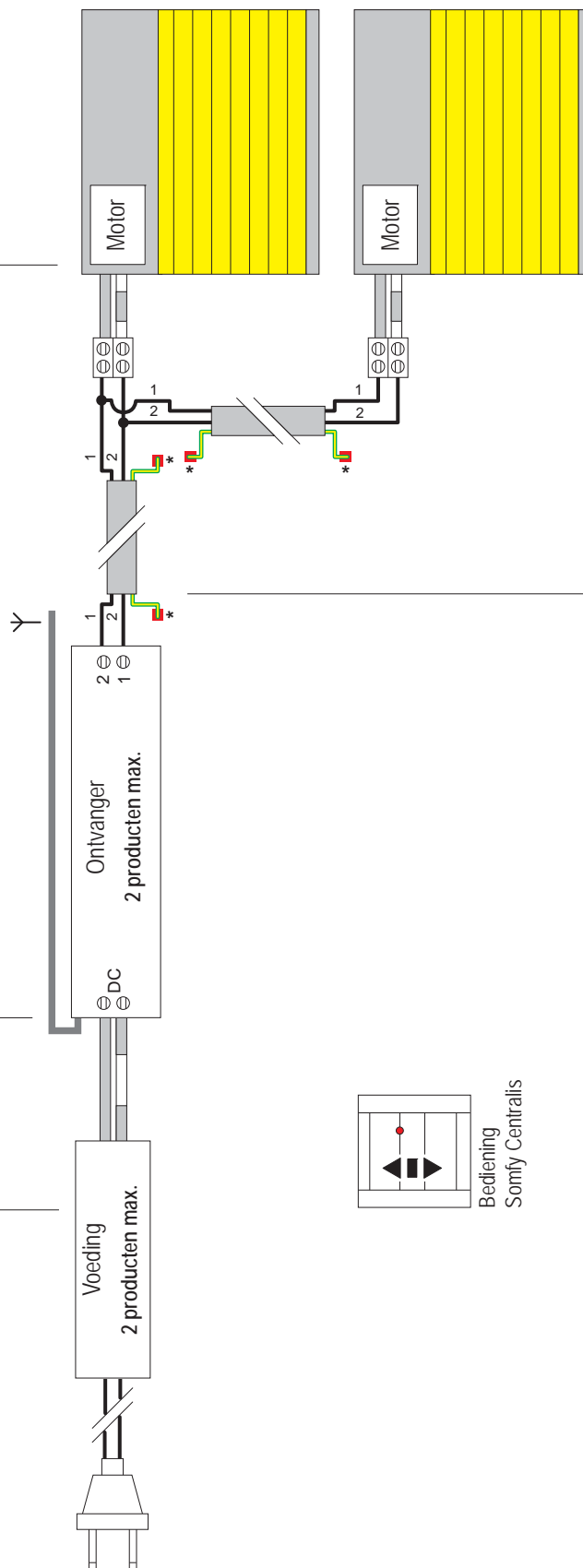
## Schakelschema Plissé & Duette® Producten

### Groep: op muur gemonteerde centrale + draadloze afstandsbediening



- De ingebouwde motor (24 volt gelijkstroom), met automatische instelling van de eindstanden, mag alleen met een 24 Volt gelijkstroom netvoeding met een capaciteit van min. 0.6 A op het 230 V stroomnet worden aangesloten.
- Gebruik alleen door de plisséfabrikant aanbevolen netvoedingen en motorsturingen, dit om beschadiging of verkeerd functioneren door niet geschikte elektrische onderdelen te voorkomen!
- Voor het aansluiten moet het elektrische schema van de fabrikant van de netvoeding worden opgevolgd.

**Optie**  
**E6-AE/BE**



**Bekabeling:**  
Voor kabeldoorsnedes zie  
kabeldoorsnedetabel

**Alternatieve voeding:**  
2 producten max.  
Somfy GPS 30 1870020

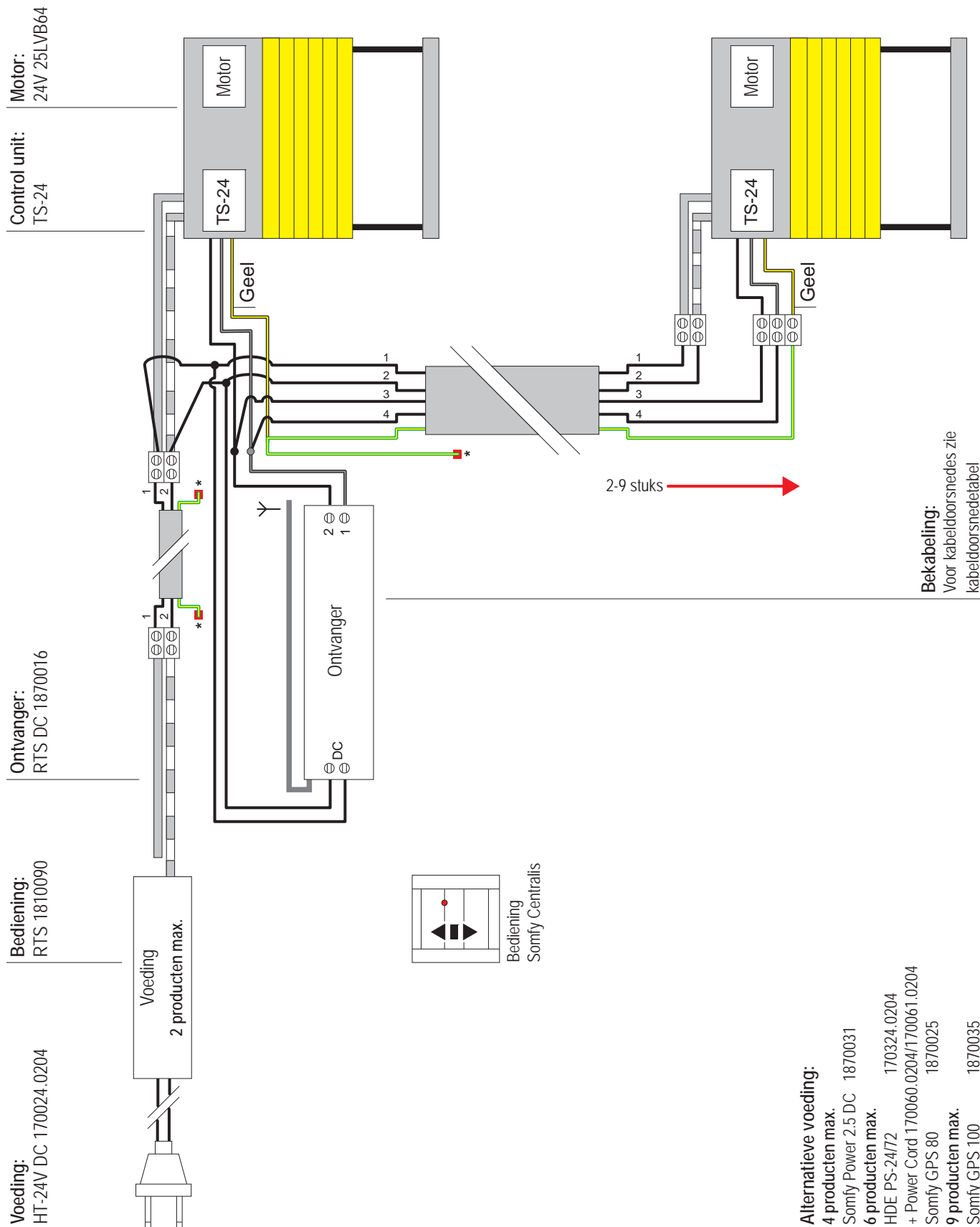
# Schakelschema Plissé & Duette® Producten

## Groep: op muur gemonteerde centrale + draadloze afstandsbediening



- De ingebouwde motor (24 volt gelijkstroom), met automatische instelling van de eindstanden, mag alleen met een 24 Volt gelijkstroom netvoeding met een capaciteit van min. 0.6 A op het 230 V stroomnet worden aangesloten.
- Gebruik alleen door de plisséfabrikant aanbevolen netvoedingen en motorsturingen, dit om beschadiging of verkeerd functioneren door niet geschikte elektrisch onderdelen te voorkomen!
- Voor het aansluiten moet het elektrische schema van de fabrikant van de netvoeding worden opgevolgd.

**Optie**  
**E6-PE**



### Alternatieve voeding:

- 4 producten max.  
Somfy Power 2.5 DC 1870031
- 6 producten max.  
HDE PS-24/72 170324.0204  
+ Power Cord 170060.0204/170061.0204
- 9 producten max.  
Somfy GPS 80 1870025  
Somfy GPS 100 1870035

# Schakelschema Plissé & Duette® Producten

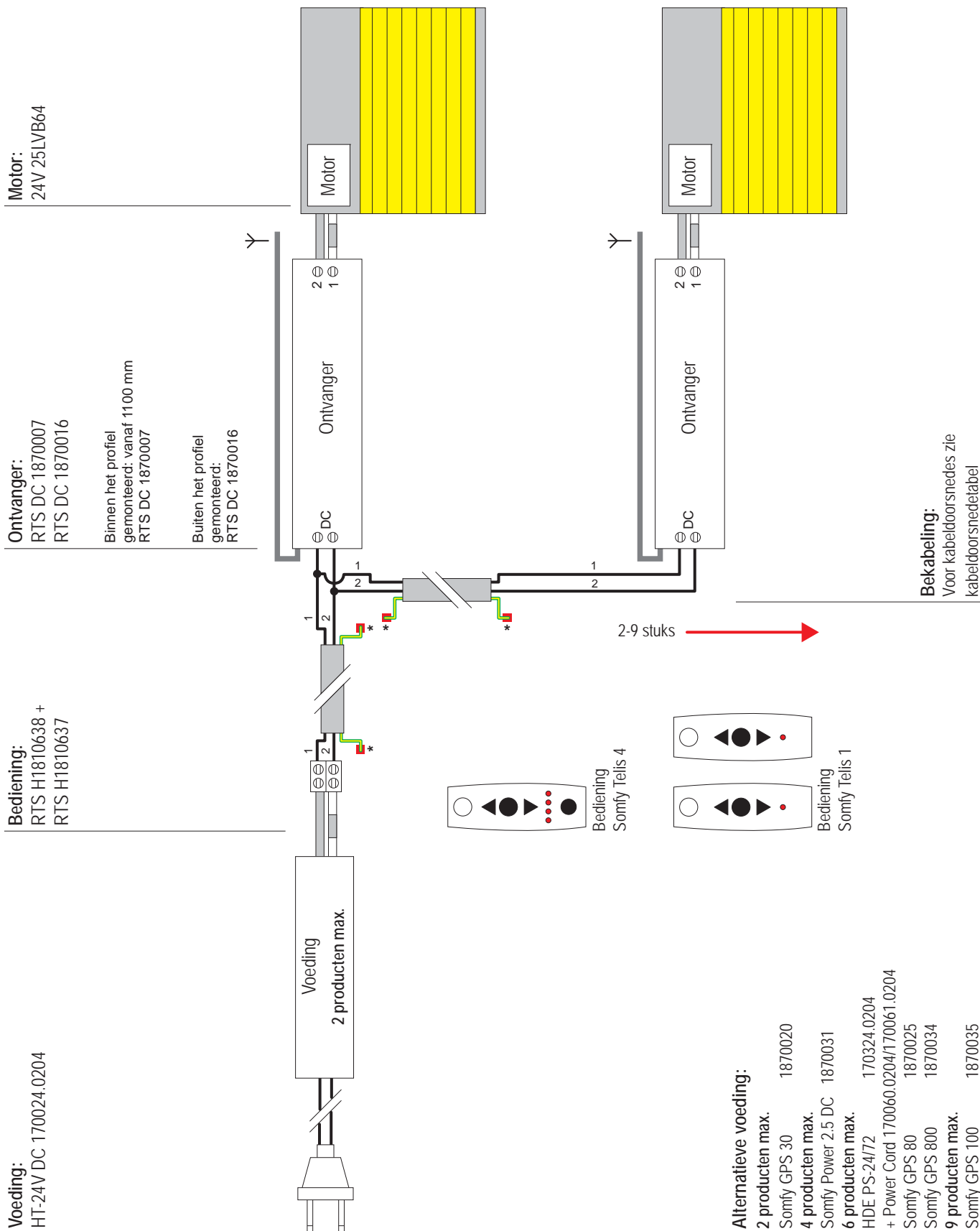
Groep: centrale (4+1 kanaals) en individuele draadloze afstandsbediening



- De ingebouwde motor (24 volt gelijkstroom), met automatische instelling van de eindstanden, mag alleen met een 24 Volt gelijkstroom netvoeding met een capaciteit van min. 0.6 A op het 230 V stroomnet worden aangesloten.
- Gebruik alleen door de plisséfabrikant aanbevolen netvoedingen en motorsturingen, dit om beschadiging of verkeerd functioneren door niet geschikte elektrisch onderdelen te voorkomen!
- Voor het aansluiten moet het elektrische schema van de fabrikant van de netvoeding worden opgevolgd.

## Optie

### E7-AE/BE



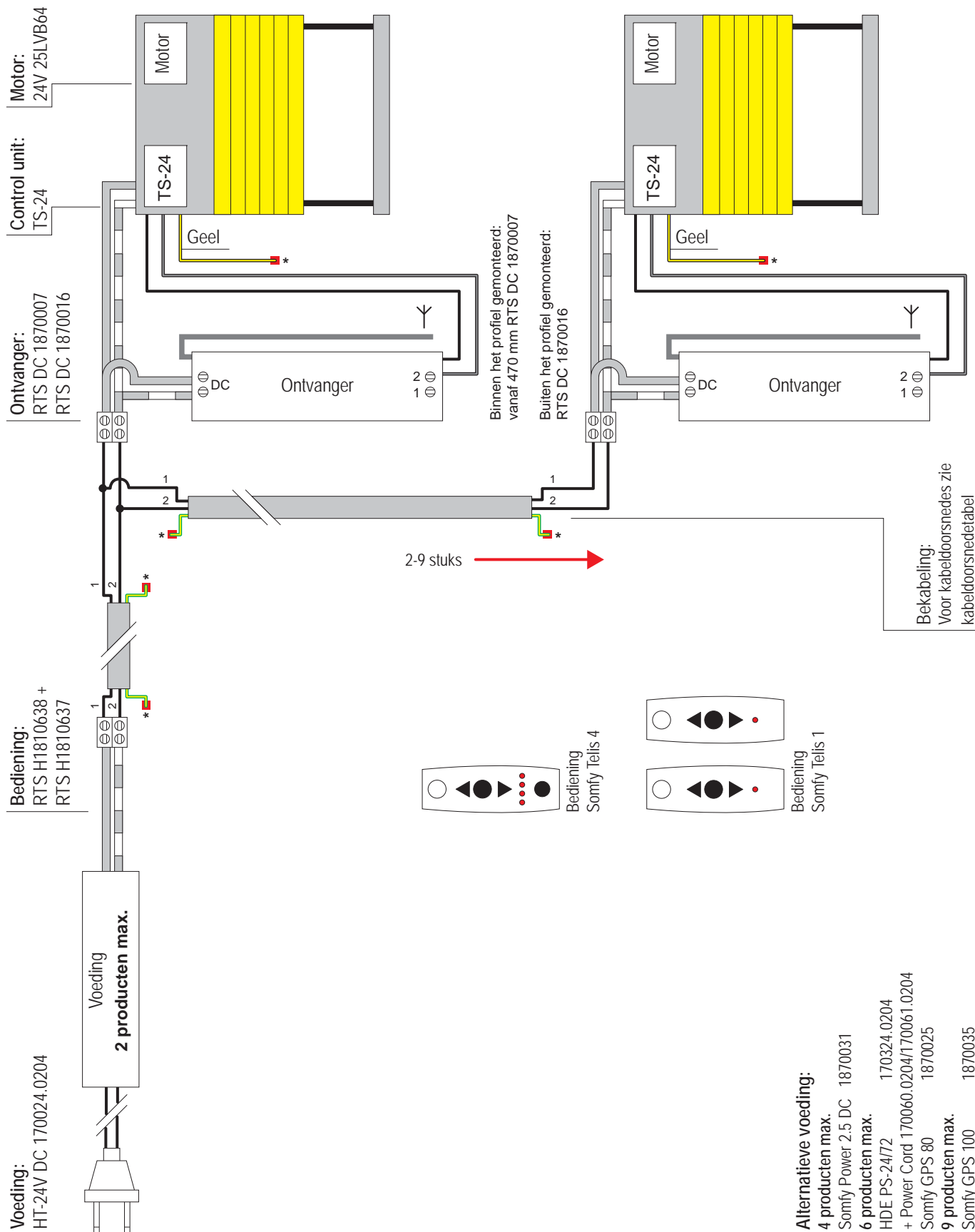
# Schakelschema Plissé & Duette® Producten

## Groep: centrale (4+1 kanaals) en individuele draadloze afstandsbediening



- De ingebouwde motor (24 volt gelijkstroom), met automatische instelling van de eindstanden, mag alleen met een 24 Volt gelijkstroom netvoeding met een capaciteit van min. 0.6 A op het 230 V stroomnet worden aangesloten.
- Gebruik alleen door de plisséfabrikant aanbevolen netvoedingen en motorsturingen, dit om beschadiging of verkeerd functioneren door niet geschikte elektrische onderdelen te voorkomen!
- Voor het aansluiten moet het elektrische schema van de fabrikant van de netvoeding worden opgevolgd.

**Optie**  
**E7-PE**



### Alternatieve voeding:

- 4 producten max.**  
Somfy Power 2.5 DC 1870031
- 6 producten max.**  
HDE PS-24/72 170324.0204  
+ Power Cord 170060.0204/170061.0204
- 9 producten max.**  
Somfy GPS 80 1870025  
Somfy GPS 100 1870035

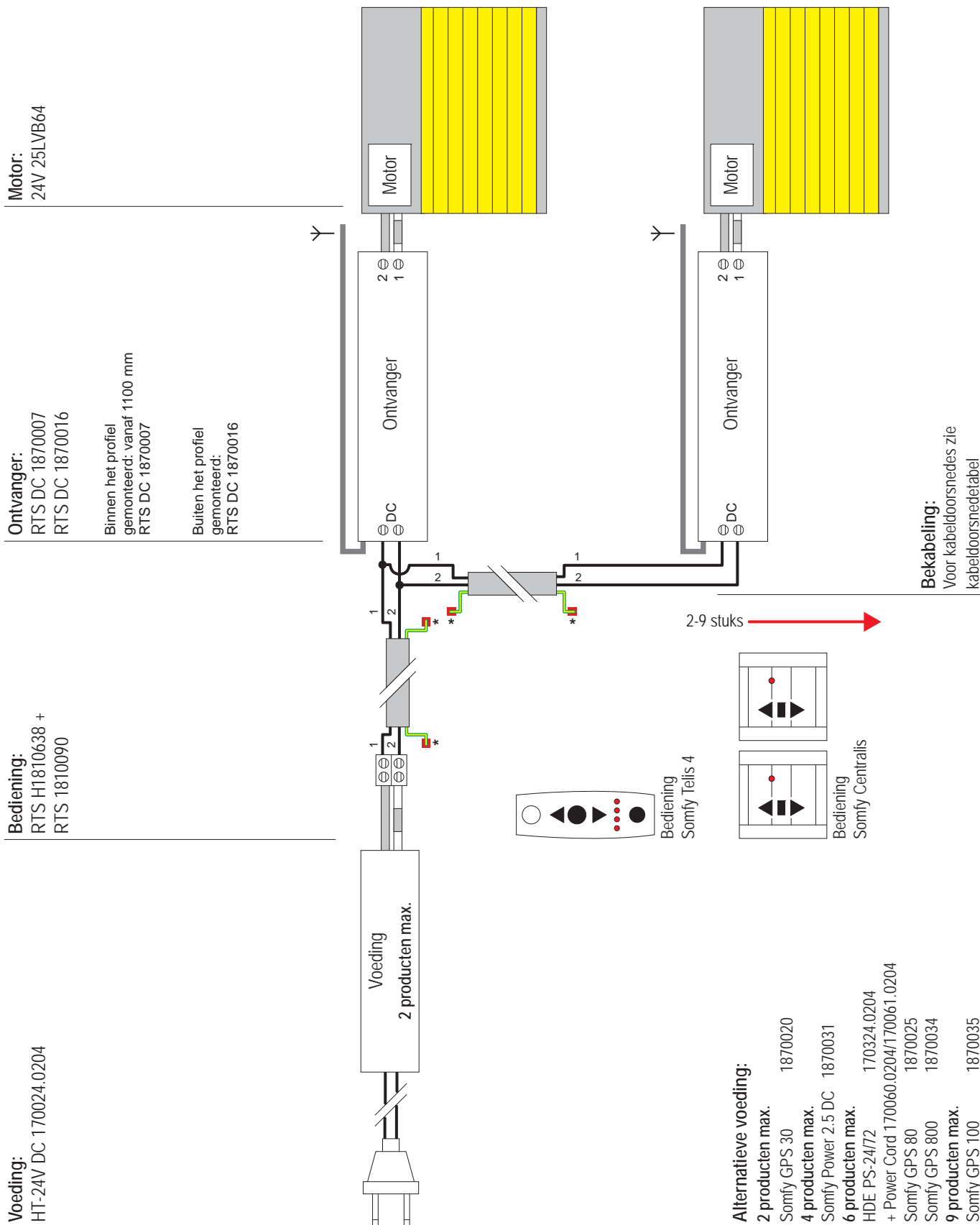
# Schakelschema Plissé & Duette® Producten

Groep: centrale, draagbare en individuele op muur gemonteerde afstandsbediening



- De ingebouwde motor (24 volt gelijkstroom), met automatische instelling van de eindstanden, mag alleen met een 24 Volt gelijkstroom netvoeding met een capaciteit van min. 0.6 A op het 230 V stroomnet worden aangesloten.
- Gebruik alleen door de plisséfabrikant aanbevolen netvoedingen en motorsturingen, dit om beschadiging of verkeerd functioneren door niet geschikte elektrisch onderdelen te voorkomen!
- Voor het aansluiten moet het elektrische schema van de fabrikant van de netvoeding worden opgevolgd.

**Optie**  
**E8-AE/BE**



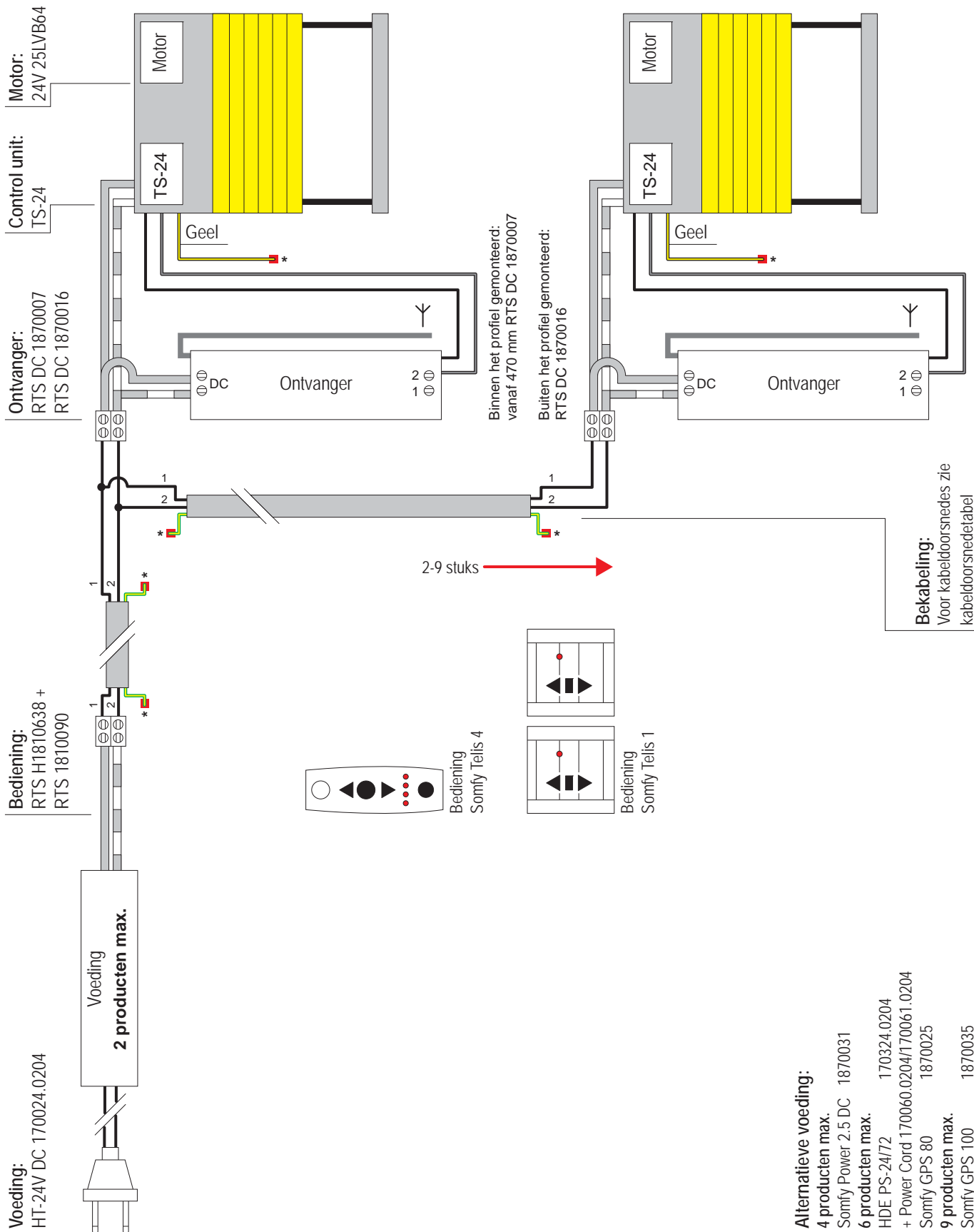
# Schakelschema Plissé & Duette® Producten

Groep: centrale, draagbare en individuele op muur gemonteerde afstandsbediening



- De ingebouwde motor (24 volt gelijkstroom), met automatische instelling van de eindstanden, mag alleen met een 24 Volt gelijkstroom netvoeding met een capaciteit van min. 0.6 A op het 230 V stroomnet worden aangesloten.
- Gebruik alleen door de plisséfabrikant aanbevolen netvoedingen en motorsturingen, dit om beschadiging of verkeerd functioneren door niet geschikte elektrische onderdelen te voorkomen!
- Voor het aansluiten moet het elektrische schema van de fabrikant van de netvoeding worden opgevolgd.

**Optie**  
**E8-PE**



- Alternatieve voeding:**  
**4 producten max.**  
 Somfy Power 2.5 DC 1870031  
**6 producten max.**  
 HDE PS-24/72 170324.0204  
 + Power Cord 170060.0204/170061.0204  
 Somfy GPS 80 1870025  
**9 producten max.**  
 Somfy GPS 100 1870035

# Schakelschema Plissé & Duette® Producten

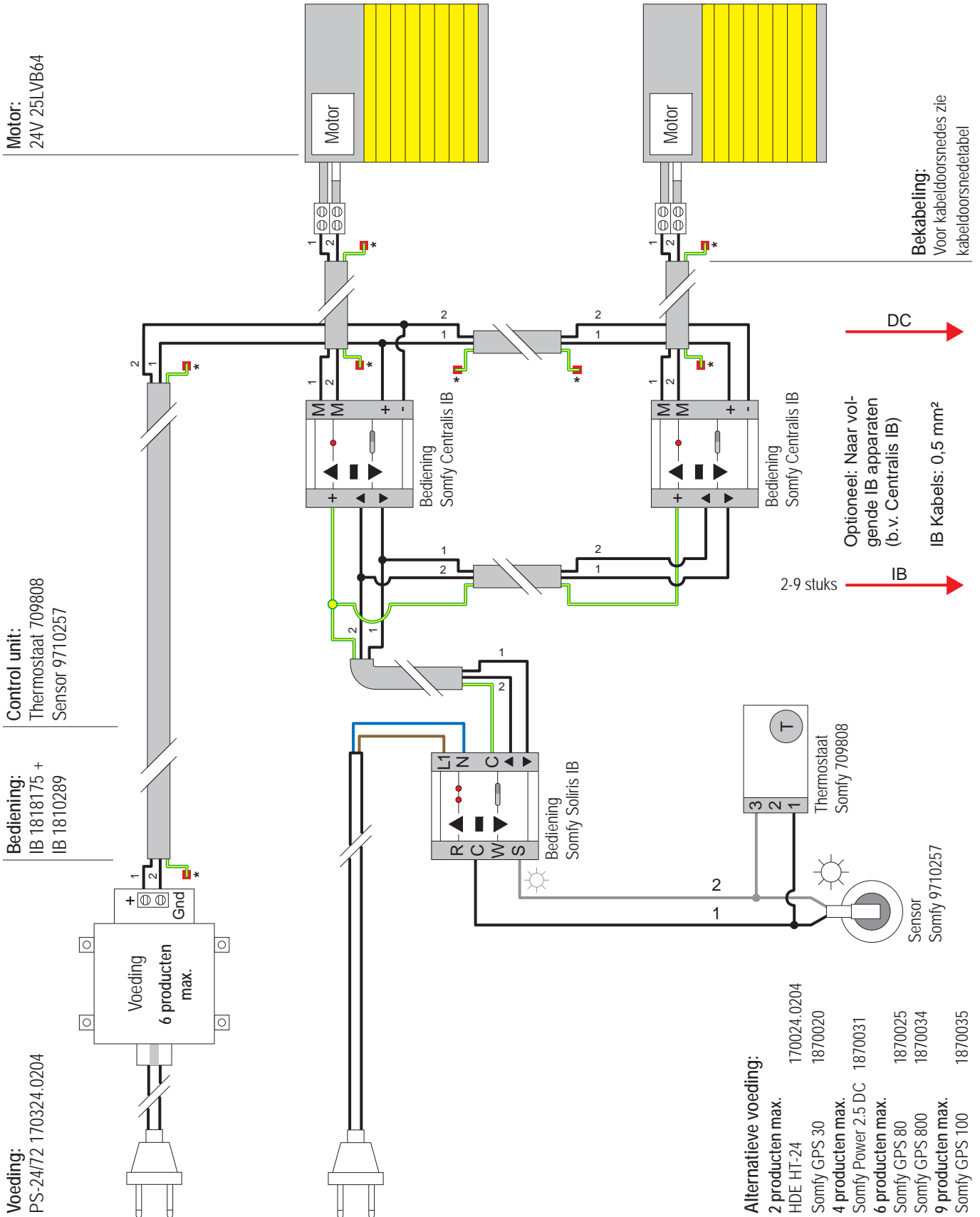
## Groep: licht, temperatuur sensor en individuele bediening



- De ingebouwde motor (24 volt gelijkstroom), met automatische instelling van de eindstanden, alleen met een 24 Volt gelijkstroom netvoeding met een capaciteit van min. 0.6 A op het 230 V stroomnet worden aangesloten.
- Gebruik alleen door de plisséfabrikant aanbevolen netvoedingen en motorsturingen, dit om beschadiging of verkeerd functioneren door niet geschikte elektrische onderdelen te voorkomen!
- Voor het aansluiten moet het elektrische schema van de fabrikant van de netvoeding worden opgevolgd.

mag

**Optie**  
**E9-AE/BE**





# Schakelschema Plissé & Duette® Producten

## Groep: licht, temperatuur sensor en individuele bediening



- De ingebouwde motor (24 volt gelijkstroom), met automatische instelling van de eindstanden, mag alleen met een 24 Volt gelijkstroom netvoeding met een capaciteit van min. 0.6 A op het 230 V stroomnet worden aangesloten.
- Gebruik alleen door de plisséfabrikant aanbevolen netvoedingen en motorsturingen, dit om beschadiging of verkeerd functioneren door niet geschikte elektrische onderdelen te voorkomen!
- Voor het aansluiten moet het elektrische schema van de fabrikant van de netvoeding worden opgevolgd.

**Optie**  
**E9-PE**

