

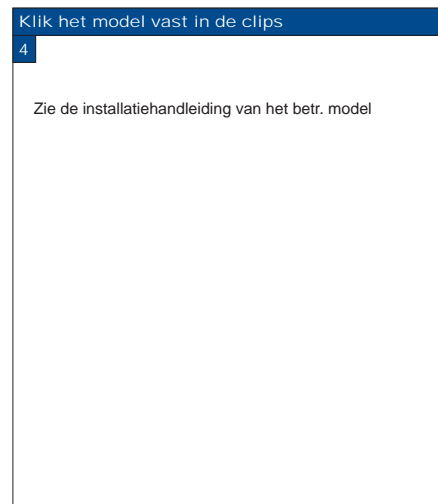
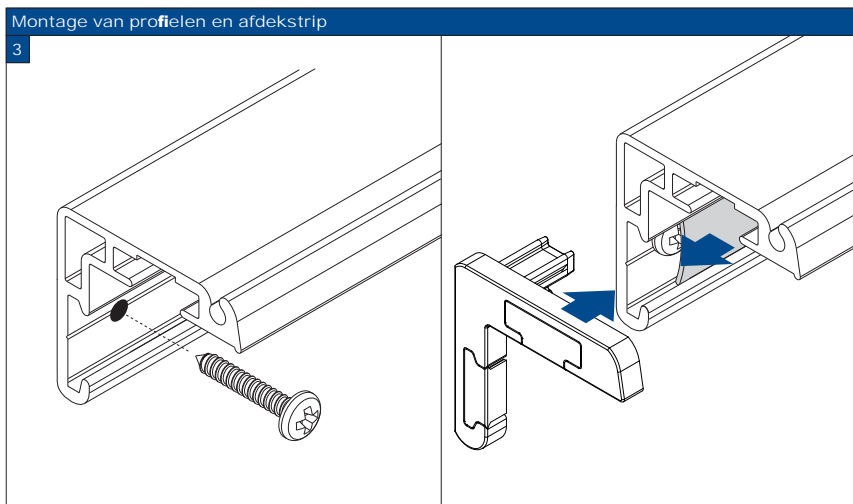
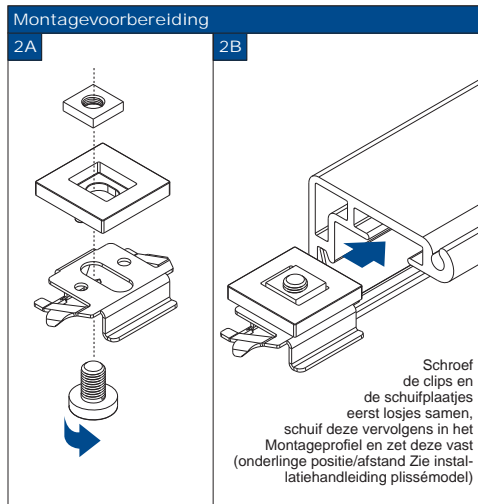
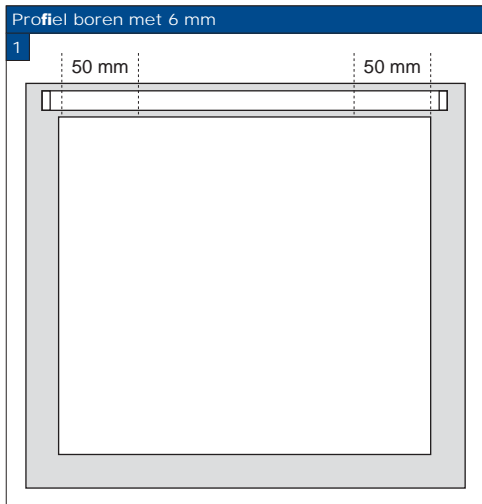
## Montage op kozijn/wand, op de dag

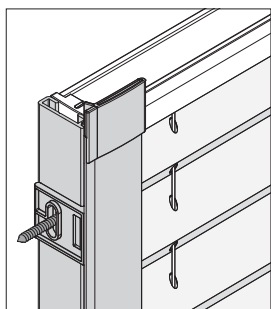


- Voorkom dat het product bij het openen met een scherp mes wordt beschadigd!
- Montage: gebruik schroevendraaier maat 2 (POZIDRIVE), of schroefmachine afgesteld op het laagste koppel.
- Raildemontage: gebruik een platte schroevendraaier van maximaal 6mm breed.
- Alleen de origineel bijgeleverde speciale schroeven gebruiken.
- Te dikke schroefkoppen verhinderen het goed inklikken.

**Optie**

**M1**



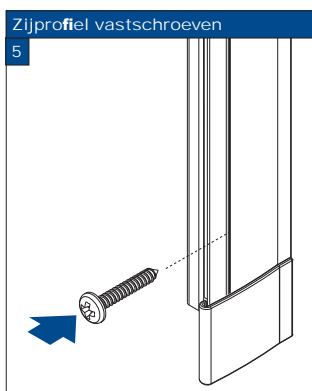
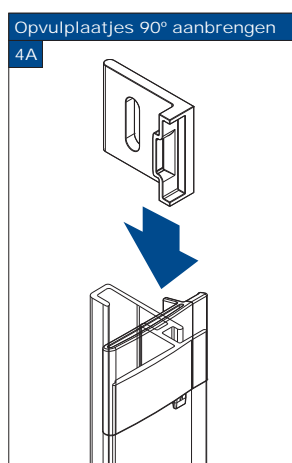
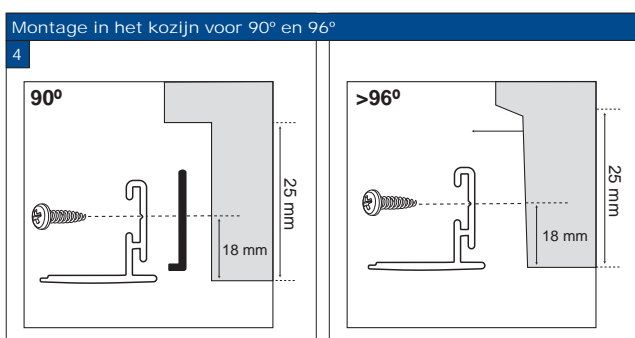
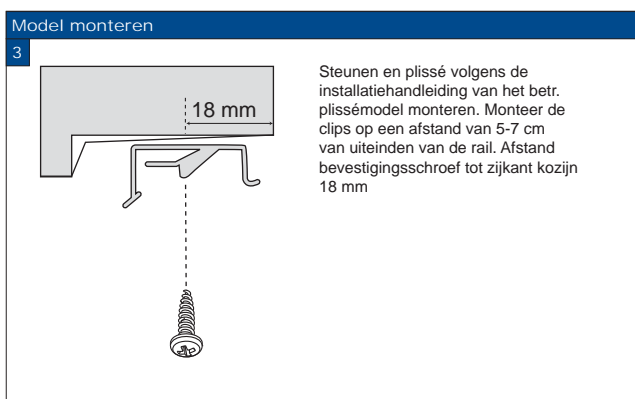
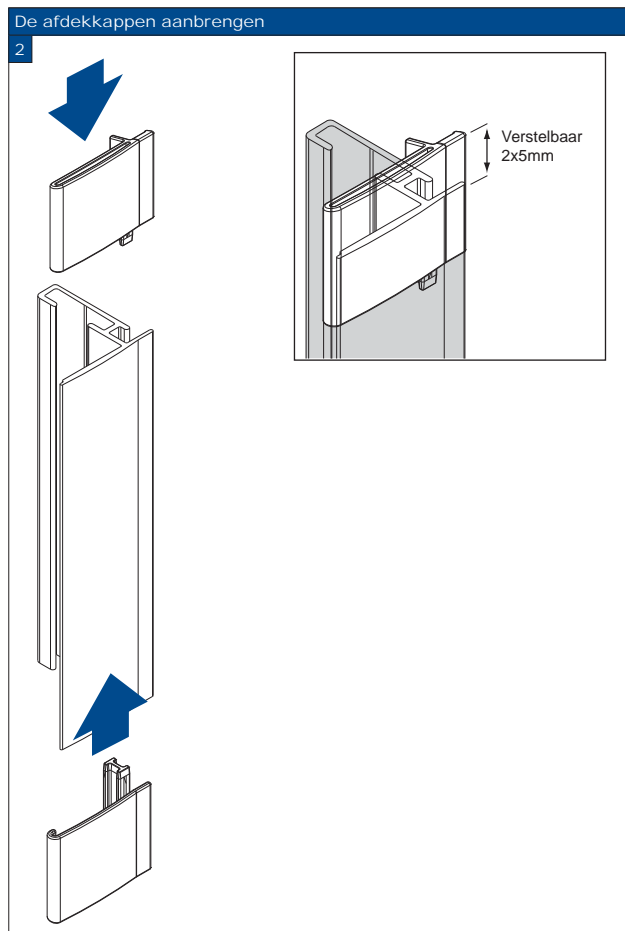
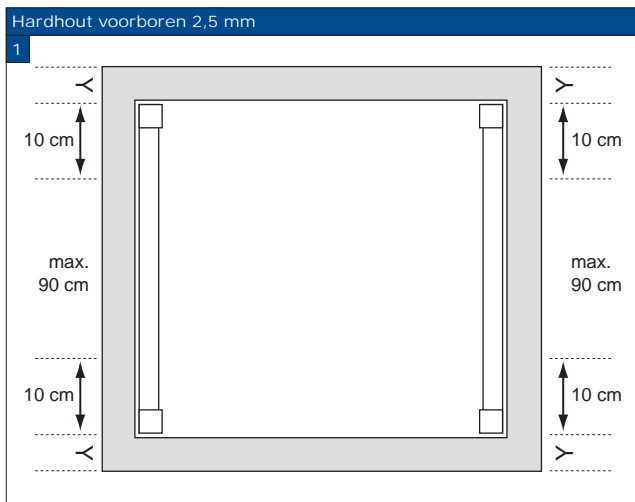


## Montage in het kozijn, in de dag

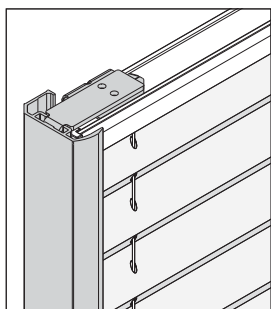
- Voorkom dat het product bij het openen met een scherp mes wordt beschadigd!
- Montage: gebruik schroevendraaier maat 2 (POZIDRIVE), of schroefmachine afgesteld op het laagste koppel.
- Raildemontage: gebruik een platte schroevendraaier van maximaal 6mm breed.
- Alleen de origineel bijgeleverde speciale schroeven gebruiken.
- Te dikke schroefkoppen verhinderen het goed inklikken.

Optie

S1







## Montage in het kozijn, in de dag



- Voorkom dat het product bij het openen met een scherp mes wordt beschadigd!
- Montage: gebruik schroevendraaier maat 2 (POZIDRIVE), of schroefmachine afgesteld op het laagste koppel.
- Raildemontage: gebruik een platte schroevendraaier van maximaal 6mm breed.
- Alleen de origineel bijgeleverde speciale schroeven gebruiken.
- Te dikke schroefkoppen verhinderen het goed inklikken.

## Optie

## S3

