

Montage

Vorbereiding:

- Open de verpakking zonder gebruik van een scherp voorwerp, dat de inhoud zou kunnen beschadigen.
- Stel vast welk product bestemd is voor welk raam.

Plaatsen van de profielen en steunen:

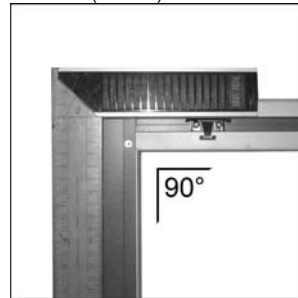
- Bepaal de positie van het bovenste L-profiel op het kozijn en zorg dat deze waterpas is uitgemeten.



- Laat de te plaatsen steunen over de voorgestane gaten in het L-profiel vallen en schroef de steun inclusief L-profiel aan het kozijn. Herhaal dit tot alle gestane gaten voorzien zijn van steunen.



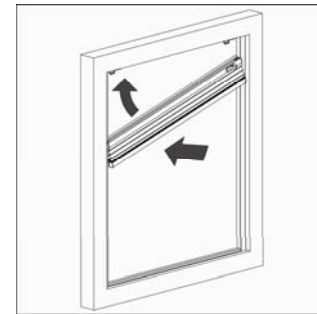
- Positioneer daarna de U-profielen (zijprofielen) haaks onder het bovenste L-profiel. Gebruik een winkelhaak om exact 90 graden te meten, en zorg dat de U-profielen precies in de uitsparing van het bovenste profiel vallen (zie foto).



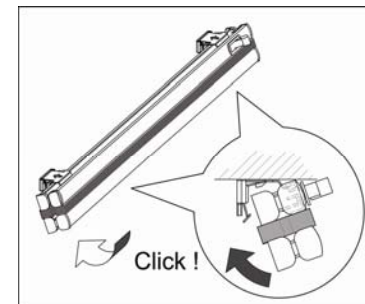
- Schroef of plak de U-profielen vast.
- Bepaal de positie van het onderste L-profiel (valse vensterbank) en zorg dat deze waterpas is uitgemeten.
- Schroef of plak het onderste L-profiel vast.
- Let op obstakels zoals uitzetijzers, deur- of raamknoppen.
- Gebruik een goed passende kruiskopschroevendraaier (Pozidrive) maat 2 of boortol voorzien van een goed passend bitje. LET OP! Het laatste stuk ALTIJD met de hand vast draaien ter voorkoming van profielvervorming!
- Gebruik altijd de bijgeleverde, speciaal voor de steunen geschikte schroeven. Andere schroeven kunnen het optimaal functioneren van het product verhinderen.

Bovenrail bevestigen:

- Kantel de Duette® shade zoals aangegeven op de tekening en schuif de Duette® shade met de inkepingen over de zijprofielen (zie tekening).

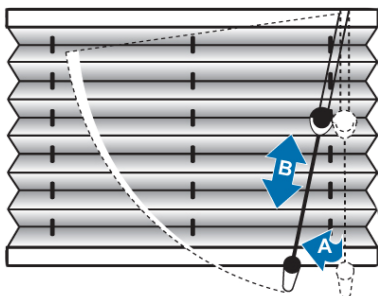


- Schuif de voorzijde van de licht gekantelde bovenrail over de voorzijde van de steunen en druk vervolgens stevig de achterzijde omhoog, waardoor de rail vastklikt.
- Verzeker u ervan dat alle steunen goed vast in de rail zitten.

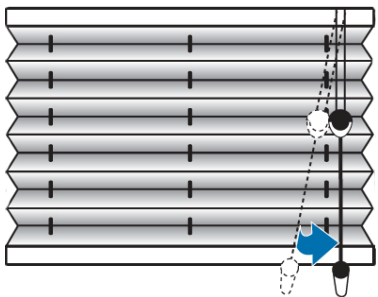


Bediening

- De koordrem wordt ontgrendeld door het trekkoord naar het midden van het product te brengen en rustig te laten vieren (zie tekening).



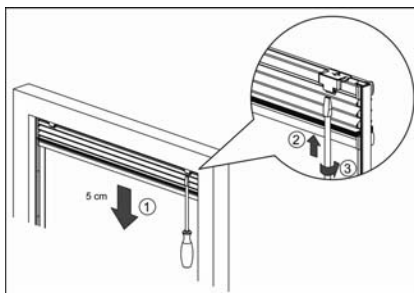
- De koordrem wordt geactiveerd door het trekkoord naar de zijde van de rem te brengen en deze rustig te laten vieren (zie tekening).



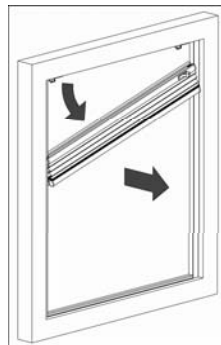
Demontage

- Sluit de Duette shade totdat de onderrail ca. 10 cm van de bovenrail is verwijderd.
- Plaats een kleine platte schroevendraaier tussen de zichtbare pootjes van de steun en duw de schroevendraaier hiertussen ca. 10mm omhoog. Draai

de schroevendraaier een halve slag waardoor de rail los komt van de steun (zie tekening).



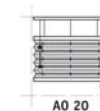
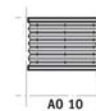
- Ondersteun de Duette shade tijdens demontage
- Welk vanaf de buitenste steunen naar binnen toe.
- Kantel de Duette zoals aangegeven in de tekening hiernaast
- Haal vervolgens de Duette shade uit de profielen.



Montagehandleiding en bedieningsinstructies

Lightblock™ Duette® Shade op de dag

Modellen:



sunway | exclusieve
raambekleding

SUNWAY (Benelux) BV Postbus 98 3430 AB Nieuwegein
Tel. (030) 608 31 00 Fax (030) 604 84 25
E-mail: sunway@sunway.nl Website: www.sunway.nl



sunway | exclusieve
raambekleding