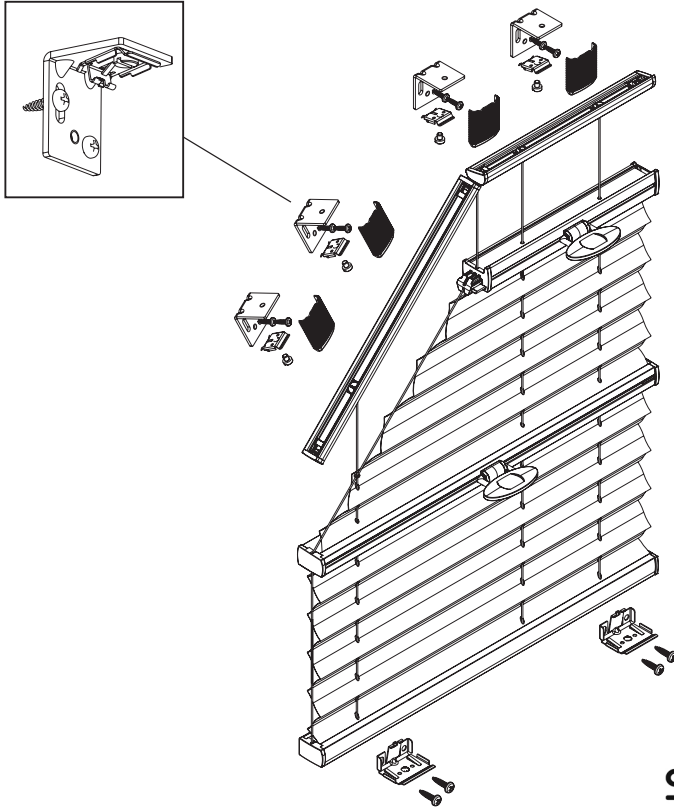
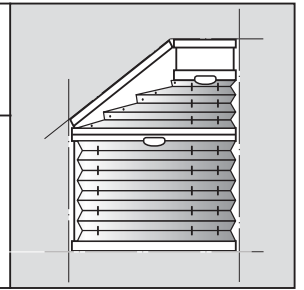


Montage- en gebruikershandleiding

Montage op kozijn / wand [F1] op de dag

BB 80
BB 85

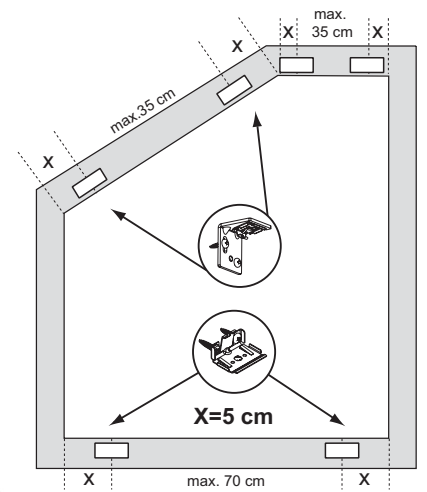
- Voorkom dat het product bij het openen met een scherp mes wordt beschadigd!
- Montage van schroeven: gebruik schroevendraaier maat 2 (POZIDRIVE), of gebruik een 3,6 Volt schroefmachine afgesteld op z'n laagste koppel.
- Railemontage: Gebruik een platte schroevendraaier, maat 2.
- Gebruik uitsluitend de meegeleverde originele schroeven om te voorkomen dat de Rail niet goed vast klikt indien er te dikke schroefkoppen gebruikt worden



Installatiebreedte

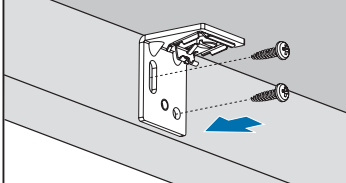
Aantal onderdelen

Installatiebreedte	Aantal onderdelen		
0 - 80 cm	var	var	2
81 - 150 cm	var	var	3

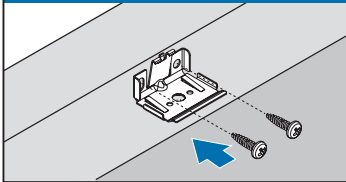


sunway exclusieve raambekleding

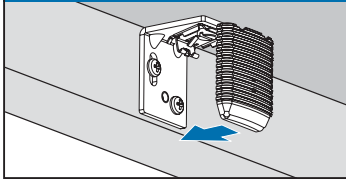
1 Montage klip (rail boven)



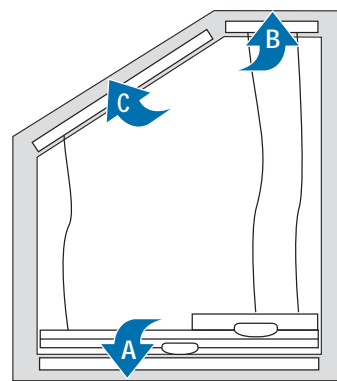
1 Montage klip (rail onder)



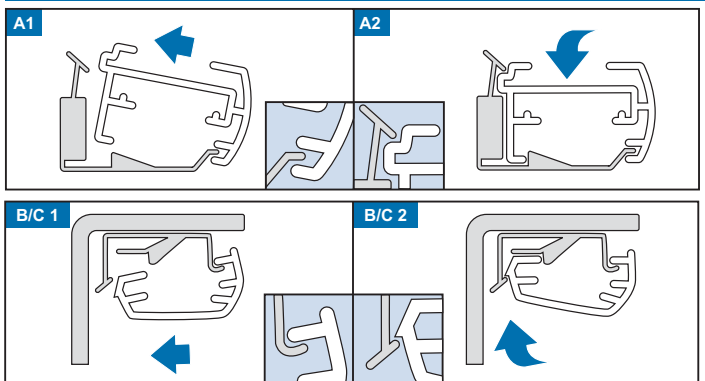
2 De afdekkappen aanbrengen



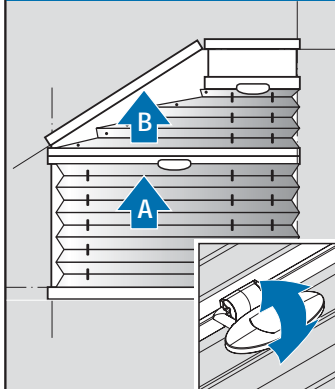
3 Montagevolgorde rail



Volgorde voor vastklikken van de rails



4 Bediening



Demontage

